

ELIXHAUSEN / Bauvorhaben Sonnenzone / DACHTERRASSENWOHNUNG NEUE WOHNBAUFÖRDERUNG!

Modernes Architektenhaus mit zukunftsorientierter Heiztechnik in absoluter Sonnen- und Ruhelage!



© zuchna VISUALISIERUNG



4 Eigentumswohnungen



3- bis 4-Zimmer

W5 / DACHTERRASSENWOHNUNG mit herrlichem Bergblick! HOHE neue Wohnbauförderung!

Moderne Architektur für Anspruchsvolle nahe der Stadt Salzburg und dem Salzburger Seengebiet!

Bei diesem neuen Bauvorhaben entstehen 4 exklusive Eigentumswohnungen in absoluter Sonnen- und Ruhelage.

Die Architektur ist ein richtiges Highlight für anspruchsvolles, modernes und zeitgemäßes Wohnen!

Die ruhige und sonnige Lage an der Stadtgrenze zu Salzburg bietet einen hohen Freizeitwert mit viel Natur und dem nahen Obertrumer See, sowie beste Infrastruktur in fußläufiger Umgebung.

Die direkte Umgebung besticht durch das schöne Umfeld mit Einfamilienhäusern und den Blick auf die Salzburger Berge von den Obergeschossen.

Das Mehrfamilienwohnhaus wird qualitativ hochwertig massiv errichtet, verfügt über eine moderne und nachhaltige Heiztechnik mit Luftwärmepumpe und Photovoltaikanlage und entspricht absolut den energetischen Anforderungen an modernes und zukunftsorientiertes Wohnen!



€ 774.000
Kaufpreis



116 m²
Wohnfläche



20 m²
Dachterrasse



2
Schlafzimmer



2
Parkplatz

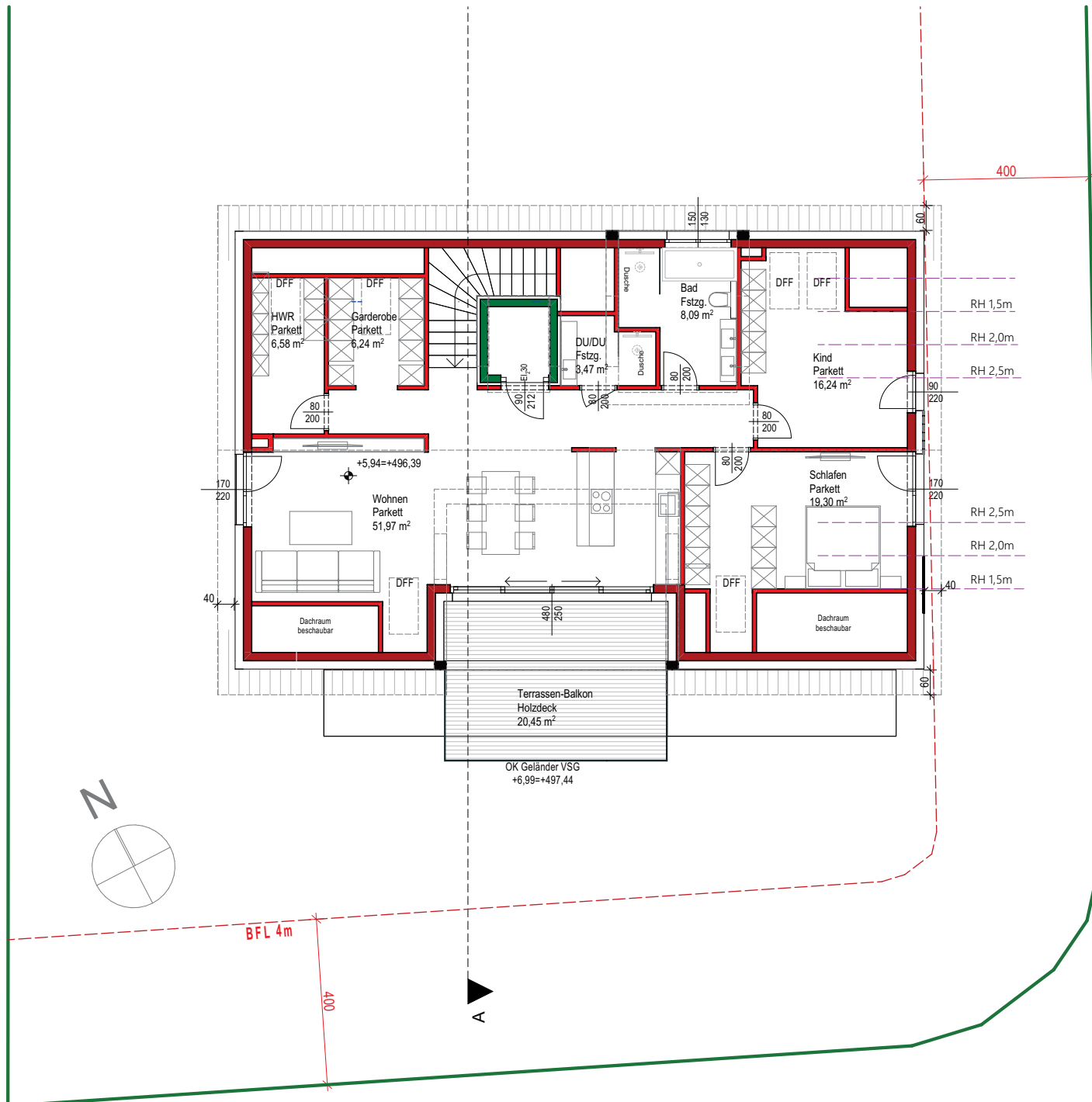


Wohnfläche	rd. 116 m ² Wohnfläche
Dachterrasse	Dachterrasse rd. 20 m ² , Vergrößerung bis 29 m ² möglich (siehe Planvariante 3, Aufpreis € 10.000,--)
Zimmer	3- oder 4- Zimmer-Wohnung -> es liegen 3 Planvarianten für diese Wohnung vor. Die Planung kann derzeit noch an die Kundenwünsche angepaßt werden.

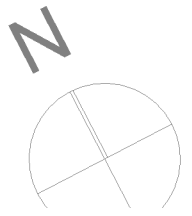
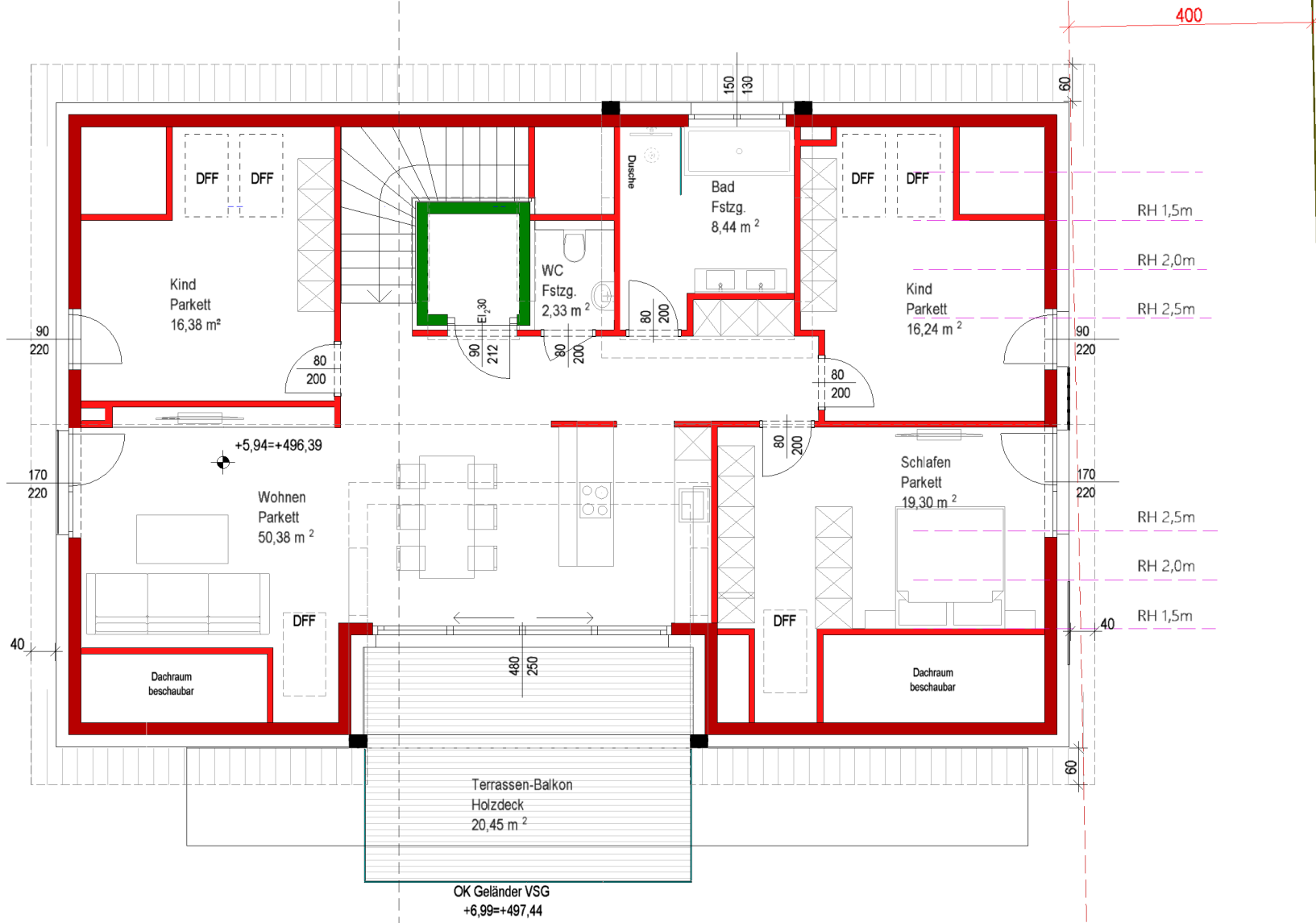
Ausstattung	<ul style="list-style-type: none"> • Massivbauweise mit roten Ziegeln und Vollwärmeschutz • Modernste Heiztechnik mit Luftwärmepumpe und Photovoltaikanlage • Fußbodenheizung • Fenster mit 3-Scheiben-Isolierverkleidung • Moderne Architektur durch Putz-Fassaden mit Holzelementen (siehe Visualisierung) • Dielenböden Eiche Natur • Hochwertige Badausstattung Laufen Pro A • Großflächige Fliesen 30x60 in verschiedenen Farben • Weiße Innentüren mit Edelstahlrücker • Elektrische Raffstore
Ausrichtung	Hauptausrichtung Süden
Baujahr/Fertigstellung/Bezug	Baubeginn bereits erfolgt! Fertigstellung bis Ende 2025 geplant
Geschoss	Dachgeschoss
Aufzug	JA, direkt in die Wohnung
Keller	rd. 27 m ² Kellerraum, richtiger Raum
Parkplatz	2 Carportplätze
Energieeffizienz	HWB 31, fGEE 0,56
Wohnbauförderung	Wohnbauförderung bis EUR 72.000,00 * / nicht rückzahlbarer Einmalzuschuss + Annuitätenzuschuß möglich. *Basis: Beispiel Jungfamilie. Individuelle Beratung gerne durch unser Team + Prüfung durch Förderstelle erforderlich!
Ankaufnebenkosten	Kaufpreise zuzüglich Ankaufnebenkosten: 3,5% Grunderwerbsteuer, 1,1% Eintragungsgebühr Grundbuch, 1,8% inkl. UST Kosten Notar und Barauslagen, Vermittlungshonorar 2,4 % inkl. UST. Gesamtnebenkosten rd. 9 % des Kaufpreises.
Kaufpreis	â – 774.000,00 zuzüglich € 42.000,-- für 2 Carport-Plätze

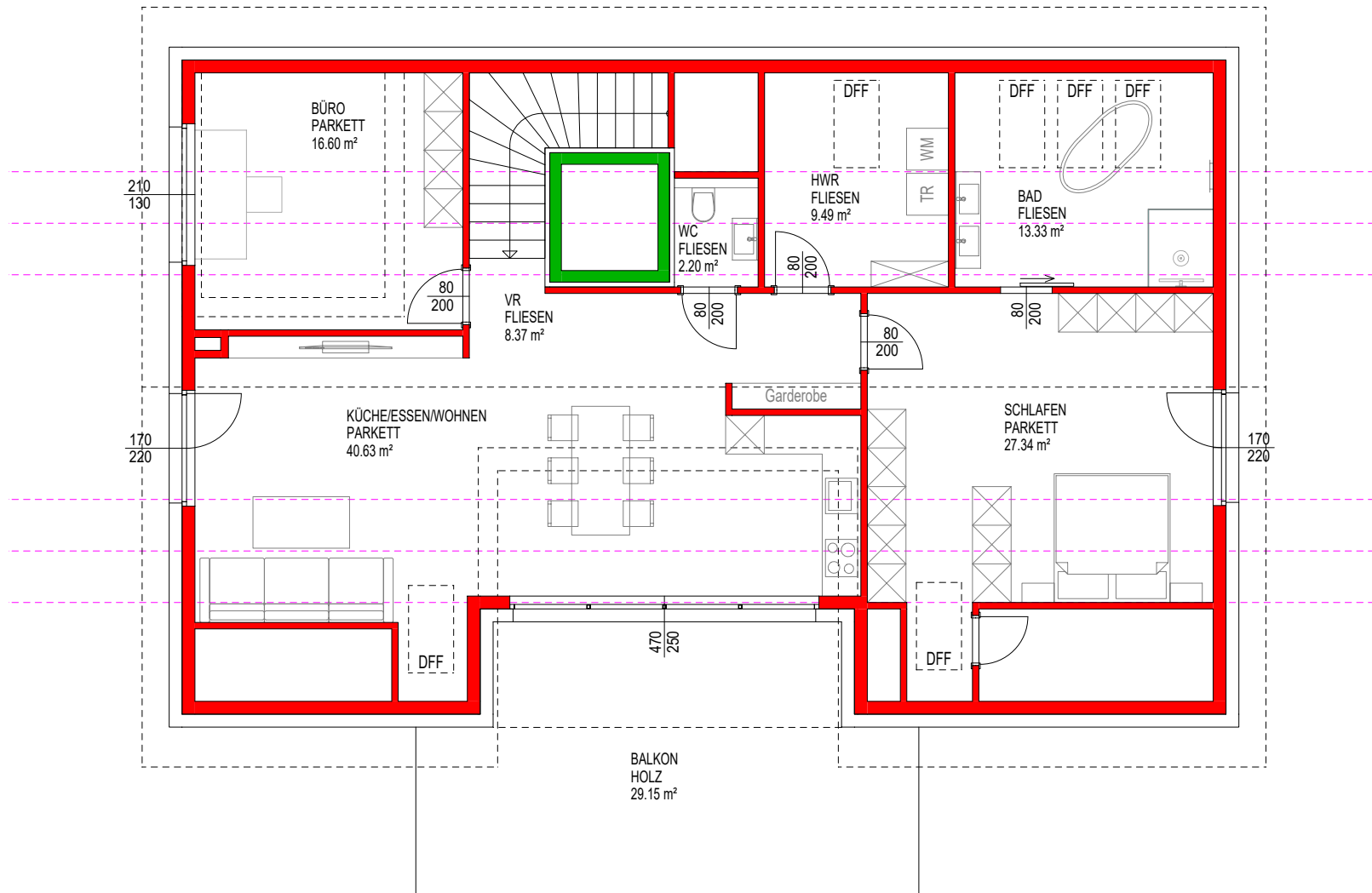
Wohnbauförderung bis € 72.000,-- möglich, unser Team berät Sie gerne!

Elixhausen
Grundriss DG

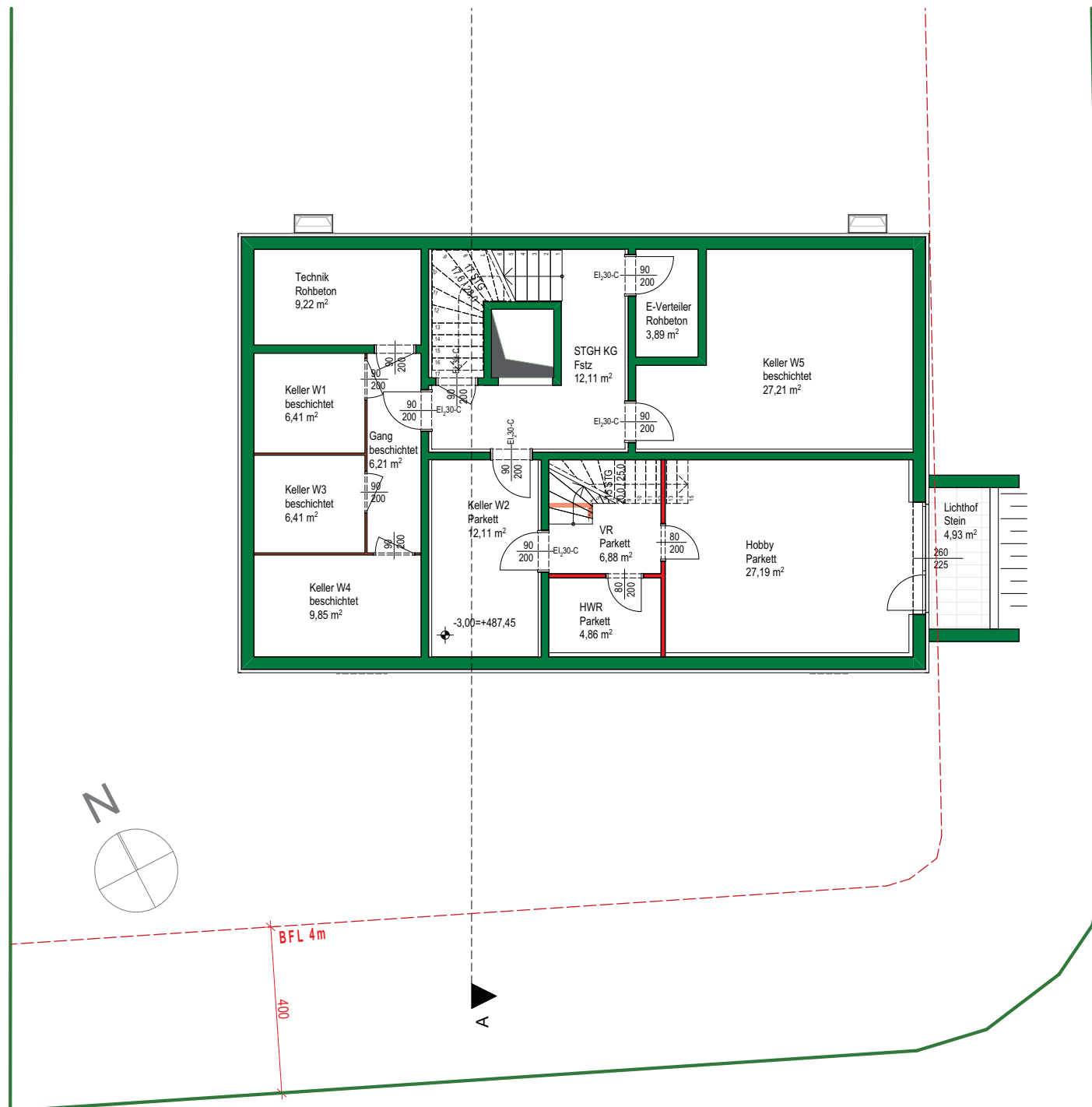


MASSSTAB (A3) 1:100
 PLANSTAND VORABZUG EP 05.10.2023
 schematische Darstellung - Planänderung
 vorbehalten gültig ist das Rohbaumaß



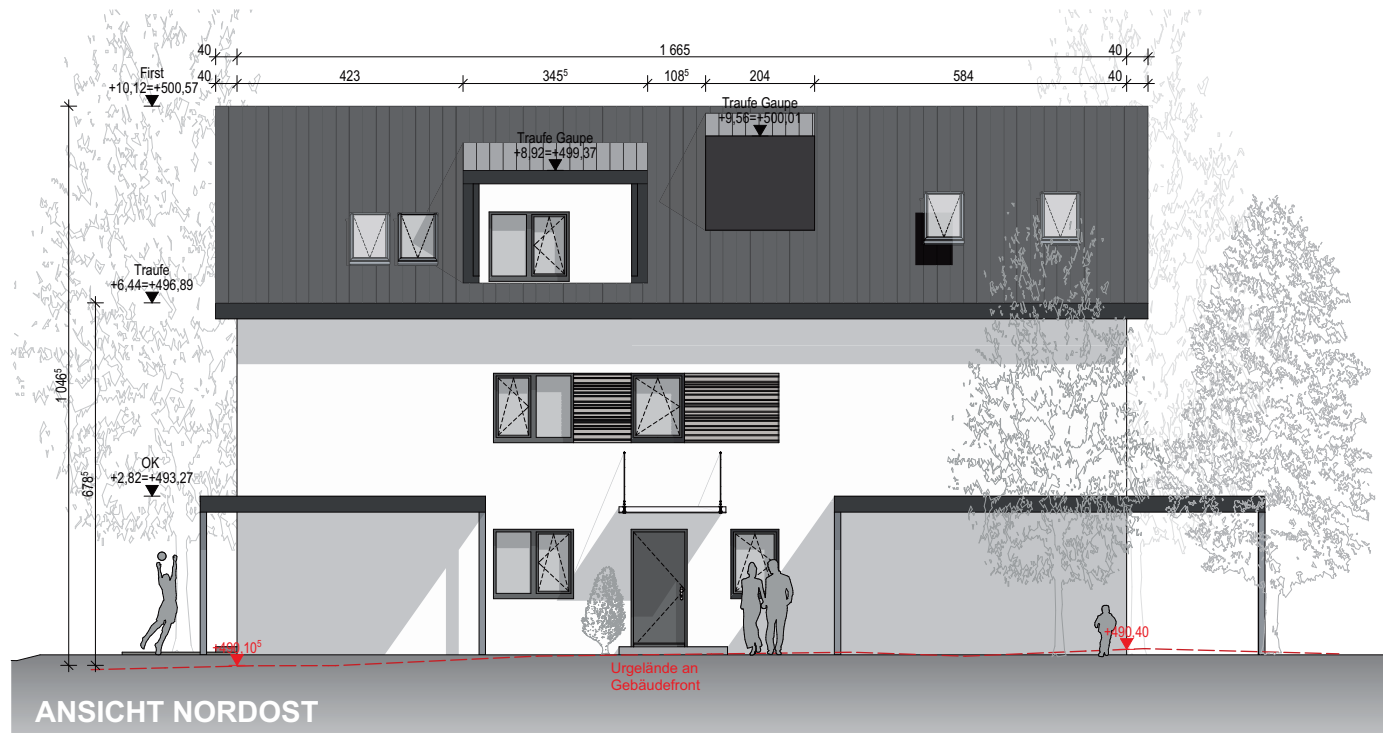


Elixhausen
Grundriss KG



MASSSTAB (A3) 1:100
 PLANSTAND VORABZUG EP 05.10.2023
 schematische Darstellung - Planänderung
 vorbehalten gültig ist das Rohbaumaß

Elixhausen
Ansichten Nordost
und Südwest



MASSTAB (A3) 1:100
 PLANSTAND VORABZUG EP 05.10.2023
 schematische Darstellung - Planänderung
 vorbehalten gültig ist das Rohbaumaß

naderlinger. Architekten.
 Ziviltechniker.